

Cómo leer a tu alma gemela y encontrarte espiritualmente con ella

Un profundo viaje de autoconocimiento, conexión espiritual y descubrimiento del

amor que trasciende el plano físico. Prepárate para explorar los misterios más profundos de las relaciones del alma.



¿Qué es el alma gemela?



Origen del concepto: la visión de Platón

La idea del alma gemela se remonta a la antigüedad clásica, cuando Platón describió en su «Banquete» el concepto de la «otra mitad». Según el filósofo griego, los seres humanos eran originalmente criaturas completas con cuatro brazos, cuatro piernas y dos caras. Los dioses, temiendo su poder, los dividieron por la mitad, y desde entonces cada persona busca su mitad perdida.



Visión espiritual contemporánea

Según el profesor Tibério Z y otros estudiosos espirituales modernos, las almas gemelas no son mitades incompletas que buscan completarse. Son almas completas, evolucionadas y que vibran en sintonía armónica, conectadas por un propósito evolutivo compartido que trasciende el tiempo y el espacio.



Crecimiento mutuo

El verdadero significado del alma gemela está en el crecimiento espiritual conjunto. No se trata de llenar vacíos emocionales, sino de despertar potenciales dormidos, expandir la conciencia y caminar juntos en el viaje de la evolución del alma.

- ☐ **Reflexión importante:** El alma gemela no tiene que ver con la dependencia o la necesidad, sino con el reconocimiento, la resonancia y el propósito compartido en el camino espiritual.

La diferencia entre el alma gemela y las relaciones comunes

Comprender las diferencias fundamentales entre una conexión de almas gemelas y otros tipos de relaciones es esencial para reconocer y valorar esta experiencia única cuando se manifiesta en tu vida.

Más allá del romance convencional

Un alma gemela no se limita al contexto romántico tradicional. Puede manifestarse como una amistad profunda y transformadora, una intensa relación espiritual o incluso una conexión breve pero impactante que catalice cambios significativos en su trayectoria de vida. Lo que importa no es la forma, sino la profundidad de la resonancia espiritual.

Conexión energética y Vibracional

Mientras que las relaciones comunes operan predominantemente en los niveles emocional y físico, la conexión con un alma gemela trasciende estas capas. Hay una profunda sintonía vibratoria, una frecuencia energética compartida que permite la comunicación más allá de las palabras, comprensión intuitiva y una sensación de «reconocimiento» que desafía las explicaciones racionales.

Lazos kármicos y afectos Transitorios

Muchas de las relaciones que vivimos son vínculos kármicos, conexiones destinadas a resolver asuntos pendientes de existencias pasadas o a enseñar lecciones específicas. Otras son afectos pasajeros, encuentros significativos pero temporales. Las almas gemelas, por otro lado, representan una unión de propósito evolutivo que puede atravesar múltiples encarnaciones.

Características de las relaciones comunes


- Basadas principalmente en la atracción física o la compatibilidad social
- Pueden ser intensas, pero carecen de profundidad espiritual
- A menudo se centran en necesidades emocionales inmediatas
- Pueden terminar cuando se aprenden las lecciones o cambian las circunstancias

Características de las almas gemelas

- Conexión que trasciende lo físico y alcanza dimensiones espirituales
- Sensación de profundo reconocimiento y familiaridad inexplicable
- Propósito evolutivo compartido y crecimiento mutuo
- Vínculo que persiste más allá de las circunstancias externas


Cómo reconocer a tu alma gemela

Hay señales inconfundibles que marcan el encuentro con un alma gemela. Aprende a identificar estas manifestaciones sutiles y profundas que indican una conexión verdaderamente especial.




Certeza inexplicable

Una de las señales más llamativas es la sensación inmediata de certeza y pertenencia, sin ninguna base racional que lo justifique. Es como si su alma reconociera a la otra incluso antes de que su mente pudiera procesar la experiencia. Hay una profunda sensación de estar en casa en presencia de esa persona, incluso si acaban de conocerse.



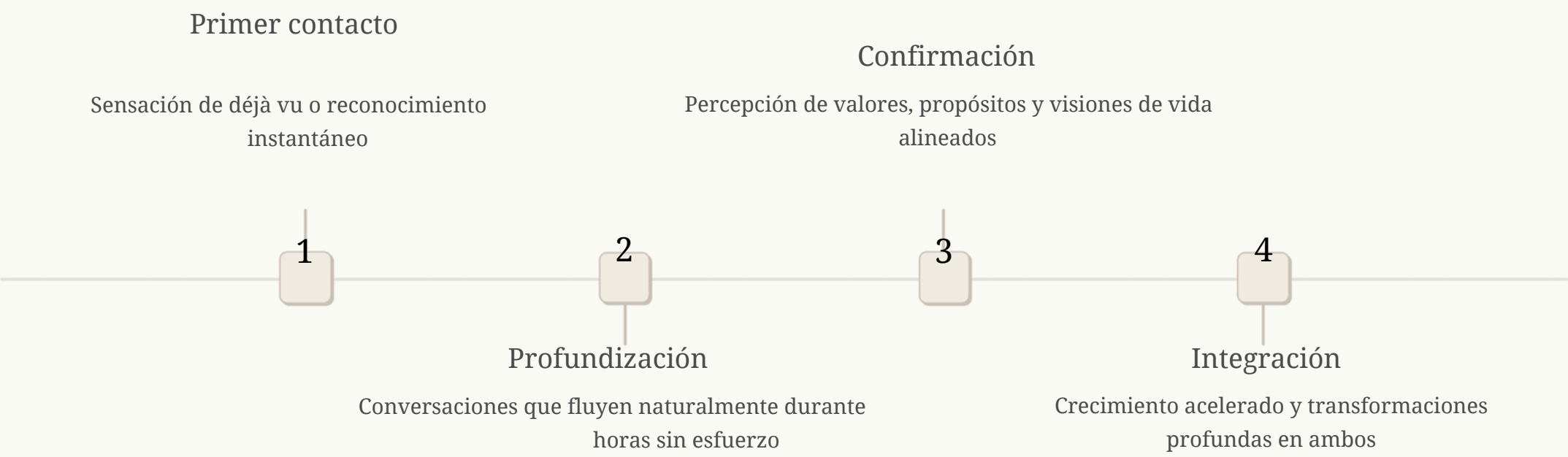
Vulnerabilidad acogida

Con un alma gemela, sientes una seguridad inexplicable para compartir tus miedos más profundos, traumas no resueltos y aspectos de ti mismo que normalmente ocultarías. No hay juicio, solo aceptación incondicional. Esta vulnerabilidad mutua crea un espacio sagrado donde ambas almas pueden revelar completamente y comenzar profundos procesos de sanación.



Sincronicidades notables

Como observaron João Bidu y otros estudiosos de la espiritualidad, el encuentro con un alma gemela suele estar marcado por una impresionante serie de coincidencias significativas. Pueden ser encuentros «casuales» en lugares improbables, pensamientos simultáneos, sueños premonitorios o una secuencia de acontecimientos que parecen orquestados por una inteligencia superior que os guía el uno al otro.



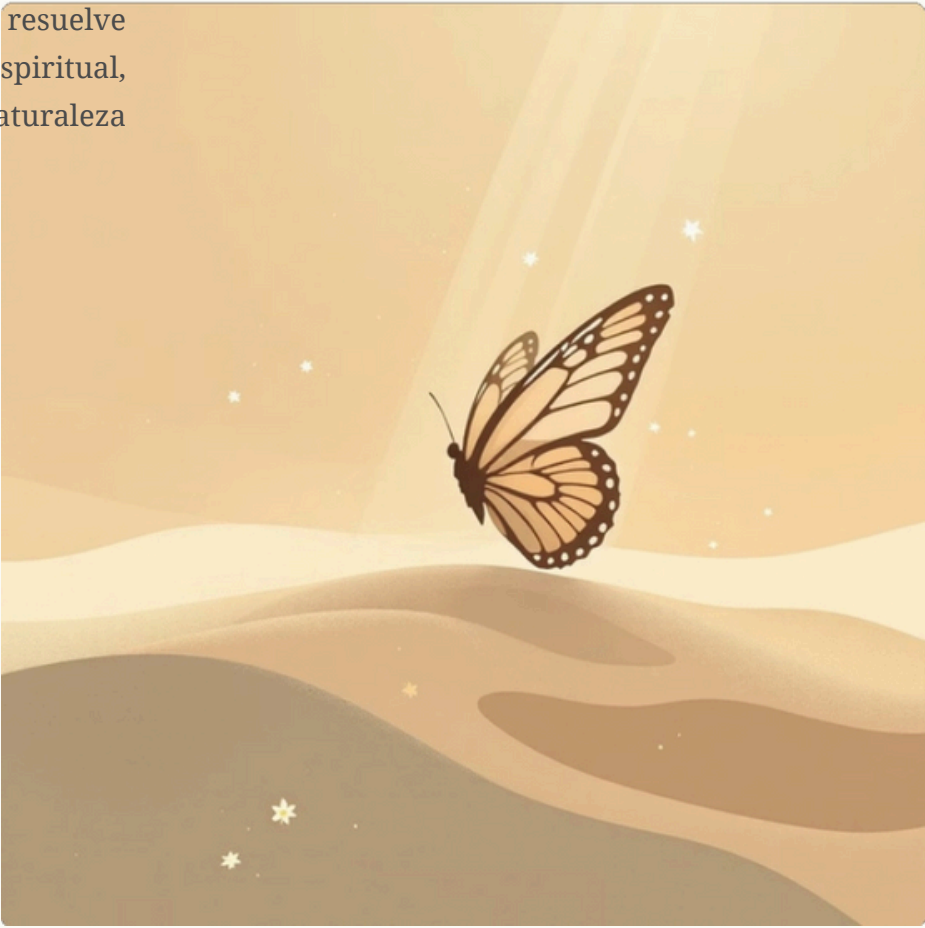
«Cuando dos almas están destinadas a encontrarse, el universo conspira para que ese encuentro sea inevitable. Las señales están por todas partes para aquellos que tienen ojos para ver».

El encuentro espiritual: qué esperar

Un viaje de profunda transformación

El encuentro con un alma gemela no es un cuento de hadas romántico en el que todo se resuelve mágicamente. En realidad, es un poderoso catalizador para un intenso crecimiento espiritual, que trae tanto alegrías trascendentales como desafíos significativos. Comprender la naturaleza compleja de esta conexión te prepara para abrazar plenamente su profundidad.

Muchas personas idealizan el encuentro con el alma gemela como el fin de todas las dificultades relacionales. La realidad es que esta conexión a menudo saca a la luz nuestros patrones más profundos, heridas no y aspectos oscuros que necesitan integración. Es un proceso de alquimia espiritual en el que ambas almas se refinan a través del fuego de la transformación.



Los desafíos como oportunidades

Los obstáculos que surgen en una conexión de almas gemelas no son castigos ni señales de incompatibilidad. Son oportunidades calibradas con precisión para que ambos evolucionen, superen limitaciones y expandan su capacidad de amar incondicionalmente. Cada dificultad es una invitación a trascender el ego y alcanzar niveles más elevados de conciencia.



El espejo del alma

Un alma gemela funciona como un espejo perfecto, reflejando aspectos de ti mismo que necesitan atención, sanación o integración. Esto puede resultar incómodo, ya que revela tanto tus cualidades admirables como tus sombras no reconocidas. Este reflejo profundo es uno de los mayores regalos de la conexión, que permite un autoconocimiento acelerado.



Evolución acelerada

El crecimiento espiritual que se produce a través de una conexión de almas gemelas es exponencialmente más rápido que el que experimentarías por tu cuenta. Incluso si la convivencia física es limitada o intermitente, la conexión energética permanece activa, impulsando continuamente impulsándolos a ambos hacia versiones más elevadas de sí mismos y al cumplimiento de sus propósitos espirituales.

☐ **Importante recordar:** La intensidad de la conexión del alma gemela no garantiza la facilidad o la permanencia en el plano físico. El propósito es evolutivo, no necesariamente de comodidad terrenal.

Prácticas para leer y conectar con tu alma gemela

Conectarse con su alma gemela no es un evento pasivo en el que simplemente se espera al destino. Requiere preparación activa, cultivo de la propia vibración espiritual y prácticas intencionales que amplíen su capacidad de reconocer y sostener esta conexión sagrada.

<h3>Lectura espiritual enfocada</h3> <p>Sumérgete en libros y textos que amplíen tu percepción interior y expandan tu comprensión sobre las conexiones del alma. Las obras sobre espiritualidad, psicología transpersonal, filosofía perenne y relatos de experiencias trascendentales nutren tu alma y elevan tu frecuencia vibratoria.</p> <ul style="list-style-type: none">• Estudia diferentes tradiciones espirituales para ampliar tus perspectivas• Lee biografías de almas que encontraron conexiones profundas• Explora textos sobre la sincronicidad y la ley de la atracción• Lleve un diario de las ideas y revelaciones que reciba	<h3>Meditación y oración</h3> <p>La práctica regular de la meditación y la oración es fundamental para sintonizar tu frecuencia vibratoria y crear el campo energético necesario para atraer y reconocer a tu alma gemela. Estas prácticas silencian el ruido mental y abren canales de percepción sutil.</p> <ul style="list-style-type: none">• Practica la meditación diariamente, aunque solo sea durante 10-15 minutos• Cultiva estados de gratitud y amor incondicional• Visualízate en conexión armoniosa con tu alma gemela• Ora pidiendo orientación y preparación para el encuentro sagrado	<h3>Orientación espiritual</h3> <p>Buscar el acompañamiento de un mentor espiritual, un consejero experimentado o un guía cualificado puede ser invaluable en el viaje de preparación y reconocimiento de tu alma gemela. La perspectiva externa de alguien más experimentado ayuda a discernir entre las ilusiones del ego y conexiones genuinas.</p> <ul style="list-style-type: none">• Busca mentores alineados con tu tradición espiritual• Participa en grupos de estudio y desarrollo espiritual• Considera la terapia holística o el análisis junguiano• Esté abierto a consejos de fuentes inesperadas
---	--	--

Prácticas diarias sugeridas

1. **Mañana:** Meditación de 15 minutos centrada en abrir el corazón
2. **Tarde:** Lectura de textos espirituales inspiradores
3. **Noche:** Diario de gratitud y reflexiones sobre sincronicidades
4. **Semanal:** Participación en círculos o encuentros espirituales



Historias y ejemplos inspiradores

Alolargode la historiayatravésdediferentes tradiciones espirituales,existen relatosprofundamente conmovedores de almas gemelas que encontraron, se reconocieron y transformaron mutuamente sus caminos. Estas historias nos inspiran y validan la realidad de esta conexión trascendental.

La visión espiritista: familia espiritual

Según Vania Mugnato y otros estudiosos de la doctrina espiritista, las almas gemelas forman parte de una familia espiritual más amplia que se reencuentra en múltiples encarnaciones. Estas almas comparten una historia evolutiva que puede abarcar cientos o miles de años, asumiendo diferentes roles en cada vida, a veces como parejas románticas, otras como padres e hijos, y otras como amigos inseparables. Cada reencuentro ofrece nuevas oportunidades para resolver cuestiones pendientes, profundizar vínculos y avanzar colectivamente en el camino de la evolución espiritual. El recuerdo de estas conexiones puede manifestarse como una inexplicable familiaridad o nostalgia por alguien a quien acabamos de conocer.

Chico Xavier y el poema «Alma gemela»

El médium brasileño Chico Xavier psicografió el conmovedor poema «Alma gemela», atribuido al espíritu Emmanuel, que describe el amor entre almas gemelas como una fuerza que trasciende vidas y pruebas. El poema habla de un amor que no se ve afectado por separaciones temporales, dificultades terrenales o incluso la muerte física. En palabras del poema, el alma gemela es aquella que «te espera más allá de la vida» y «te comprende sin palabras». Es una conexión que persiste a través de todas las tormentas, reconociendo que la esencia del amor verdadero es eterna e indestructible.

Casos reales de encuentros transformadores

«Nos conocimos en una librería espiritual. En el momento en que nuestras miradas se cruzaron, sentí una oleada de reconocimiento tan intensa que tuve que apoyarme en la estantería. Luego descubrimos que habíamos tenido el mismo sueño la noche anterior 4 sobre dos viajeros que se encontraban en una encrucijada. Nuestra conexión transformó por completo mi comprensión sobre el propósito de la vida».

4 Ana, 38 años, São Paulo

«Durante años, meditaba visualizando una presencia masculina de energía dorada. Cuando finalmente lo conocí en un retiro espiritual, él describió haber tenido visiones de una mujer con la misma luz dorada que yo emanaba. Las sincronicidades que nos llevaron a ese retiro específico fueron impresionantes: cuatro cancelaciones de última hora, cambios de fechas, «coincidencias» que solo tienen sentido en retrospectiva».

Marina, 42 años, Río de Janeiro

Evitar los mitos y las ilusiones



El discernimiento espiritual es fundamental

Aunque la conexión entre almas gemelas es real y profunda, existen muchos mitos e idealizaciones que pueden llevar a frustraciones, dependencias emocionales perjudiciales e ilusiones que impiden el verdadero crecimiento espiritual. Cultivar el discernimiento es esencial para navegar este viaje con sabiduría y madurez.

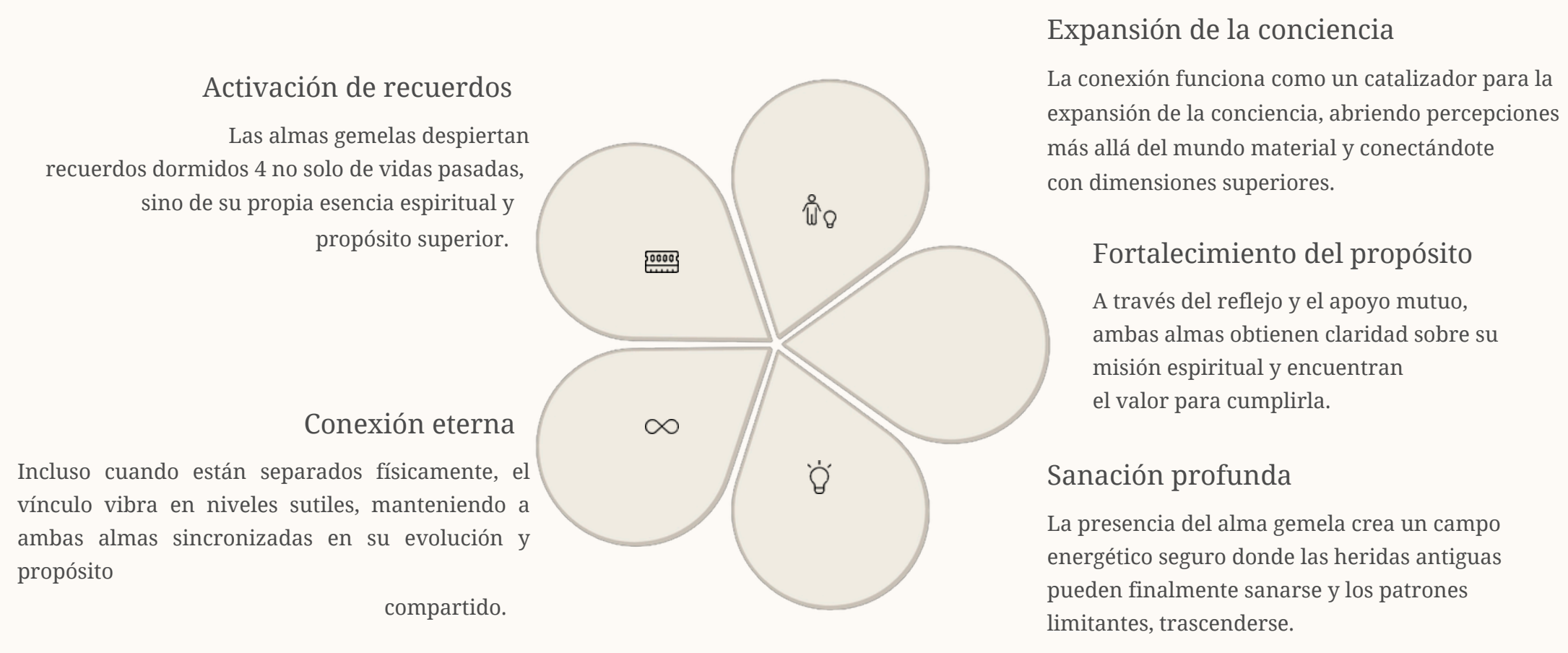
1	<p>El mito de la «mitad que falta»</p> <p>Uno de los errores más perjudiciales es creer que sin tu alma gemela estás incompleto, que ella es literalmente «la mitad que te falta» para sentirte completo. Esta mentalidad crea carencias, dependencia e imposibilita el verdadero encuentro.</p> <p>La verdad: eres un alma completa y entera. Un alma gemela no te completa, sino que refleja, amplifica y complementa tu totalidad. El encuentro solo es saludable cuando dos almas enteras se unen, no cuando dos mitades dependientes intentan fusionarse.</p>
2	<p>Idealización romántica excesiva</p> <p>Las películas, los libros y la cultura popular suelen retratar a las almas gemelas como relaciones perfectas, sin conflictos, en las que todo fluye mágicamente. Esta idealización prepara a las personas para la decepción y les impide reconocer las conexiones reales que incluyen desafíos y crecimiento.</p> <p>La verdad: Las almas gemelas a menudo provocan un intenso crecimiento a través de los desafíos. El propósito no es la comodidad constante, sino la evolución. Los conflictos y las dificultades son una parte natural e incluso necesaria del proceso de transformación mutua.</p>
3	<p>Cuidado con la dependencia emocional</p> <p>Algunas personas confunden la intensidad emocional, la pasión obsesiva o incluso las relaciones tóxicas con las conexiones entre almas gemelas. La verdadera marca de un alma gemela es que promueve tu crecimiento y libertad, no la dependencia o la limitación.</p> <p>La verdad: Una conexión genuina de almas gemelas fortalece tu autonomía, autoestima y sentido de propósito individual. Si una Si la relación te hace sentir inferior, dependiente o atrapado, no es una conexión sana entre almas gemelas, independientemente de la intensidad emocional.</p>
<p><input type="checkbox"/> Señales de alerta: si sientes que no puedes vivir sin esa persona, si la relación te aísla de otros vínculos importantes o si hay patrones de manipulación emocional, busca ayuda profesional. Las verdaderas almas gemelas te elevan, no te aprisionan.</p>	

El verdadero encuentro

El encuentro auténtico con un alma gemela se basa en tres pilares fundamentales: **autonomía** (cada persona mantiene su individualidad e independencia), **amor propio** (ambos cultivan una relación saludable consigo mismos) y **evolución conjunta** (crecimiento espiritual mutuo que beneficia a ambas almas). Cuando estos elementos están presentes, la conexión florece de forma natural y se mantiene a pesar de cualquier desafío.

El poder de la conexión espiritual

La verdadera magnitud de una conexión entre almas gemelas trasciende por completo nuestra comprensión convencional de las relaciones. Es una fuerza transformadora que opera en múltiples dimensiones de la existencia, catalizando cambios profundos que reverberan a lo largo de toda tu vida y más allá.



Dimensiones de la conexión

Una conexión de almas gemelas opera simultáneamente en múltiples dimensiones:

- **Física:** Atracción y química que va más allá de lo común
- **Emocional:** Profundidad de sentimientos y empatía intuitiva
- **Mental:** Sintonía de pensamientos y valores compartidos
- **Espiritual:** Reconocimiento de esencias y propósito evolutivo común
- **Energética:** Vibración armónica e intercambio de frecuencias sutiles

Misión compartida

Las almas gemelas suelen compartir una misión espiritual que puede incluir:

- Servir juntos a una causa mayor que beneficia a otros
- Co-crear proyectos que eleven la conciencia colectiva
- Apoyarse mutuamente en el cumplimiento de los propósitos individuales
- Anclar frecuencias elevadas de amor y luz en el planeta
- Demostrar las posibilidades de las relaciones conscientes

«La conexión entre almas gemelas es un hilo dorado que atraviesa el tejido del universo, conectando dos puntos de conciencia en una danza eterna de reconocimiento, crecimiento y amor incondicional. Incluso cuando la distancia física los separa, sus corazones laten al unísono con el pulso del cosmos».

Conclusión: Prepárate para el encuentro

01

Cultiva el autoconocimiento y el amor propio

El primer y más importante paso para reconocer a tu alma gemela es desarrollar una relación profunda y amorosa contigo mismo. Cuanto más te conozcas, aceptes y ames, más capaz serás de reconocer una conexión auténtica y mantenerla con madurez.

Acepta la evolución

Prepárate no solo para la alegría del encuentro, sino también para la intensidad de la transformación que traerá consigo. Comprométete con tu propio crecimiento espiritual, ya que es a través de la evolución personal que te vuelves capaz de mantener una conexión tan profunda.

02

Esté abierto a las sincronicidades

Entrena tu percepción para reconocer las señales sutiles que el universo envía constantemente. Presta atención a las coincidencias significativas, los sueños recurrentes, las intuiciones fuertes y esa sensación inexplicable de que algo importante está a punto de suceder.

Confía en el timing divino

Comprende que el encuentro tendrá lugar en el momento perfecto, cuando ambas almas estén lo suficientemente preparadas. No fuerces las cosas, no te desesperes. En cambio, aprovecha este tiempo de preparación para convertirte en la mejor versión de ti mismo.

Un espejo sagrado

Recuerda siempre: tu verdadera alma gemela es un espejo que refleja tu propia divinidad, una guía que camina a tu lado en el viaje espiritual y un catalizador que acelera tu evolución hacia la expresión más elevada de quién eres realmente.

Un viaje compartido

El encuentro con tu alma gemela marca el comienzo de una nueva etapa en tu viaje espiritual, un viaje que será compartido, amplificado y eternamente significativo. Prepara tu corazón, purifica tu energía y mantente abierto.

Tu alma gemela está más cerca de lo que imaginas

Sintoniza con tu propia esencia, eleva tu vibración a través del amor propio y el crecimiento espiritual, y permítete reconocer y abrazar esa conexión sagrada cuando se manifieste en tu vida.

El universo ya está conspirando para unirlos. Su única tarea es estar listo para recibir este regalo divino con gratitud, madurez y corazón abierto.

